

M2

Impostare e modificare la lingua della tastiera e le opzioni

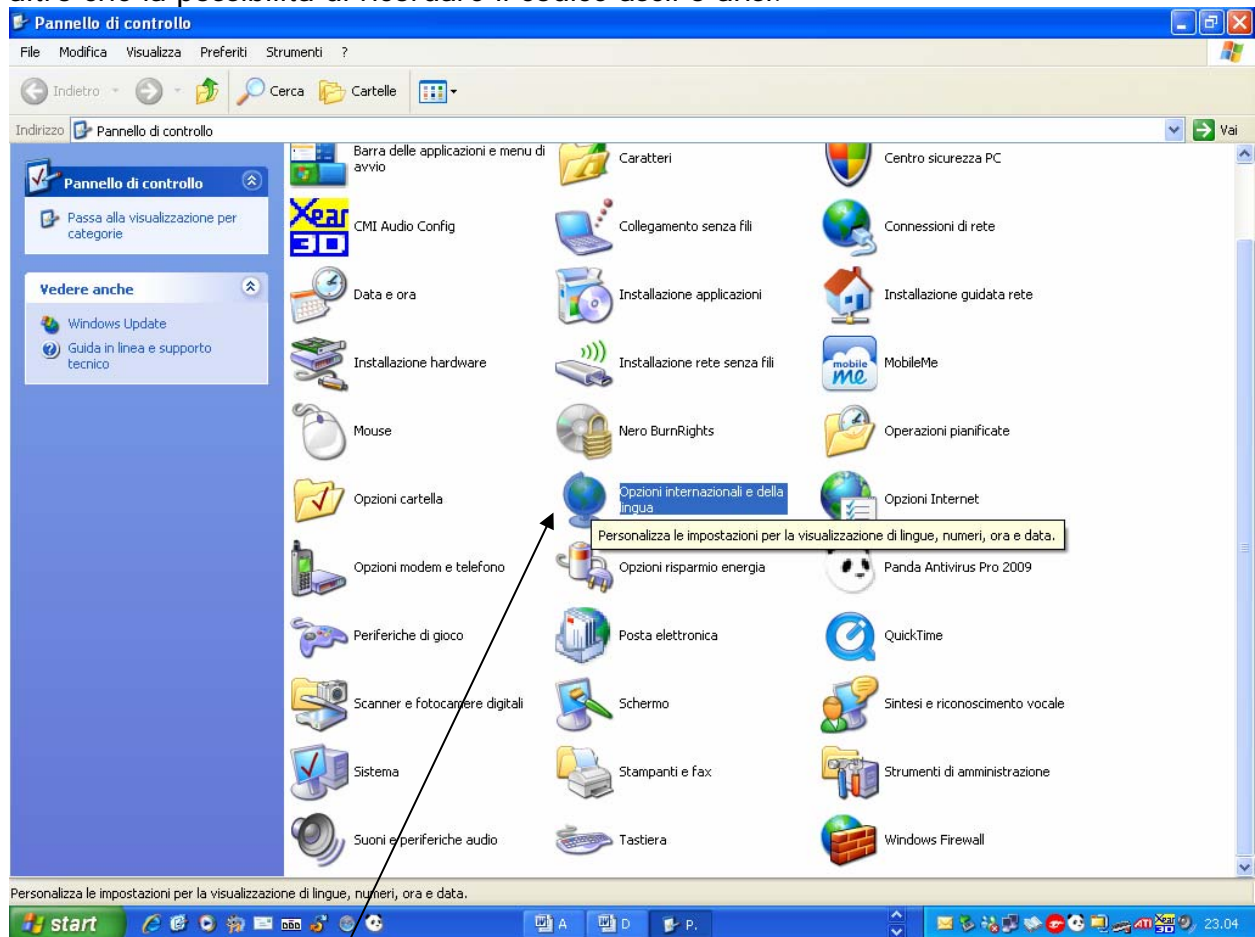
Per modificare le opzioni relative alla tastiera andare su pannello di controllo è aggiungere un'altra tastiera a quella italiana che presumibilmente ognuno di voi ha già. Da win98 c'è la voce "tastiera"; in XP invece bisogna andare sulle opzioni internazionali e della lingua.

Quando si installano più tastiere, si trova una combo box tramite la quale si può scegliere una combinazione di tasti con cui determinare il passaggio dall'una all'altra. Io ho scelto control+shift.

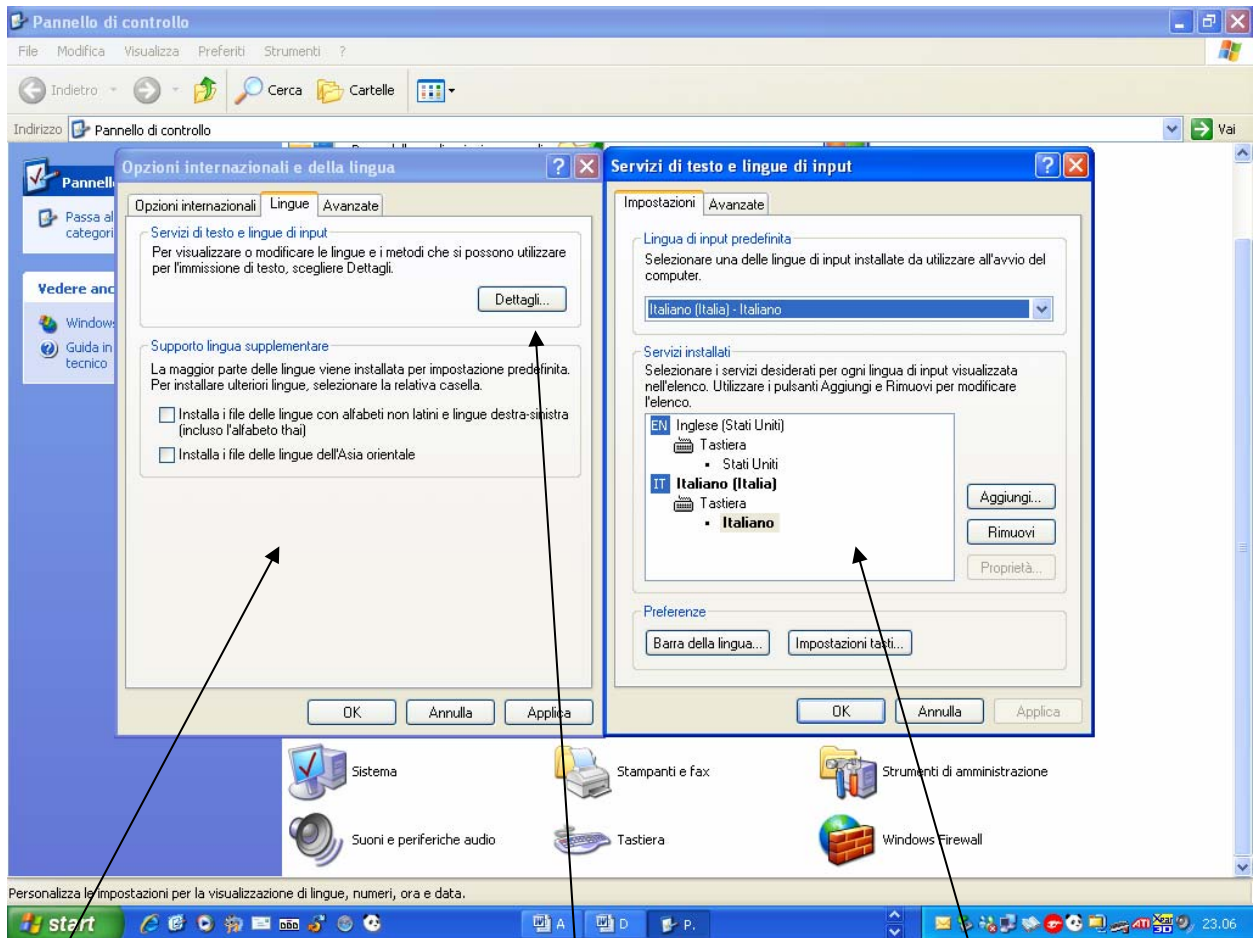
Normalmente scrivo con la tastiera italiana, ma se devo scrivere hôtel, digito la combinazione, scrivo la parola e torno a digitare la combinazione.

Precisazione.

Quando si lavora in Word, questo trucco non è necessario in quanto il programma ha già delle combinazioni di tasti per scrivere le vocali accentate e ne abbiamo già parlato. Tasti del genere però non esistono in Outlook, Wordpad ecc., per cui qui non avremmo altro che la possibilità di ricordare il codice ascii o ansi.



Fai clic



Appare questa finestra

Fai click su "DETTAGLI"

Appare questa finestra dove apportare tutte le modifiche